



Zorginstituut Nederland



| Van goede zorg verzekerd |



Zorginstituut Nederland

# Actieprogramma iWlz het netwerkmodel

Platform IZO

Vrijdag 12 februari 2021



# Agenda

- Waarom deden we het ook al weer?
- Netwerkmodel nader toegelicht
- Migratie en bestuurlijk traject
- POC
- Samenhang
- Vragen/discussie



# Innovatie aan de gang - Netwerkmmodel



Data zelf vastleggen

Technische muren

Data doorgeven

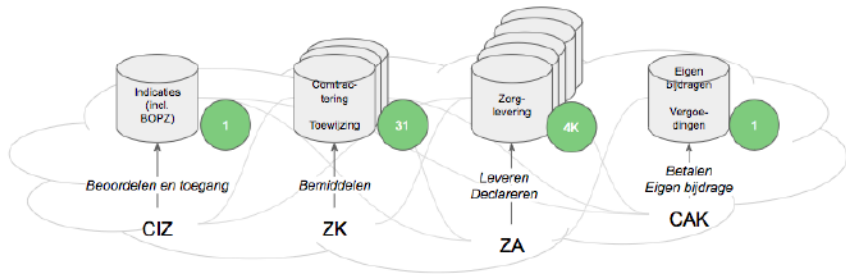
Wachten op elkaar    Cliënt geen onderdeel

Geen plaats voor data onderhevig aan verandering

Eén bron

Cliëntperspectief

Eerder starten met eigen proces



Aansluiting andere (zorg)domeinen

Actuele data

Cliëntregister

Toekomstbestendig





# Informatieberaad Zorg

## Outcomedoelen

### Registratie aan de bron

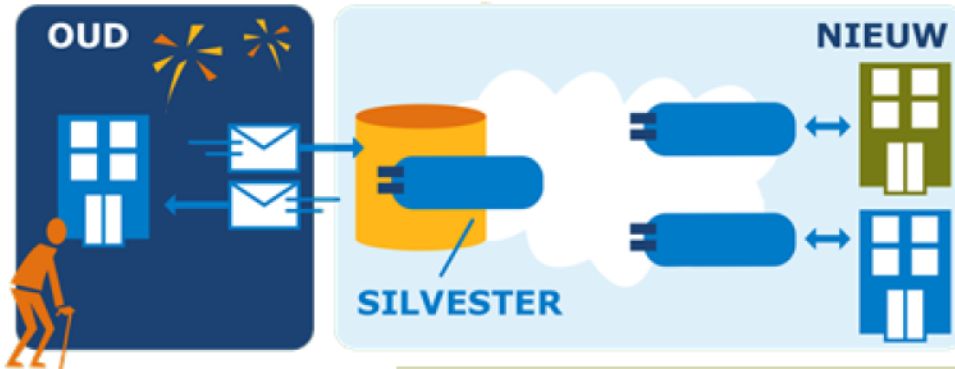
- Het netwerkmodel voldoet hier volledig aan.
- Richt zich op registers mbt administratieve processen

### Gestandaardiseerde gegevensuitwisseling

- Het netwerkmodel voldoet hier volledig aan.
- Waar mogelijk wordt gebruik gemaakt van bestaande (internationale) standaarden, of bijv. Zorg Informatie Bouwstenen

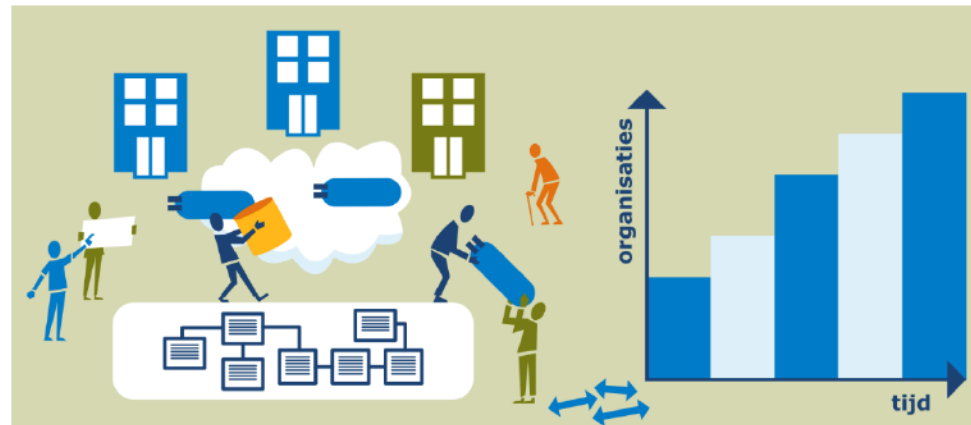
### Patiënt centraal

- Het netwerkmodel:
  - versterkt de informatiepositie van de cliënt
  - Geeft de cliënt de mogelijkheid gegevens te delen met andere partijen
  - Kan toestemming geven of intrekken (OTV/Mitz voorziening)



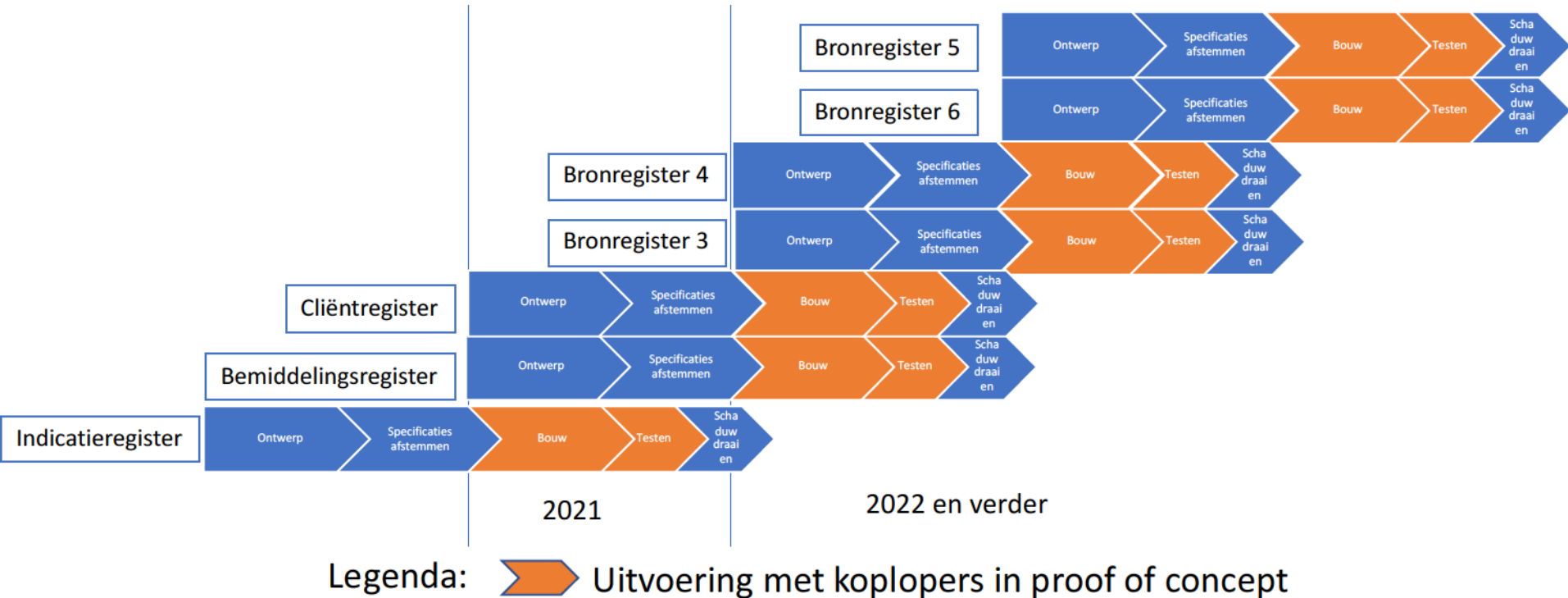
## Visie op Migratie

Stapsgewijs





## Dakpansgewijze planning Actieprogramma. (planning nader te bepalen)







## Bestuurlijk proces

- Begin 2019 start bestuurlijke gespreksronde
  - voldoende geld
  - voldoende tijd
  - voldoende beleidsrust
  - positieve business case
- Eind zomer 2019 opdracht voor maken business case
- Begin zomer 2020 presentatie business case
- Eind zomer 2020 besluit over start POC
- Eind 2020 start POC



# Voordelen netwerkmodel

	Criteria	CIZ	Zorgkantoor	Zorgaanbieder	CAK
Algemeen <sup>1</sup>	Gegevensuitwisseling	👍			
	Technologie	👎 / 👍			
	Privacy	👍			
	Client	👍			
Ketenpartijspecifiek <sup>2</sup>	Proces	👎	👍	👍	👎
	Gegevens	👍	👍	👍	👍
	Personeel	👎	👍	👍	👎
	Beheer & onderhoud	👎	👎	👎	👎

Legenda  negatief  neutraal  positief



# POC indicatieregister

- Stavaza POC
  - begin januari gestart
  - tweewekelijkse sprints
  - sprint 2 bijna afgerond: fundament
  - user stories geheel - via refinements concretiseren en in sprint plannings opnemen.



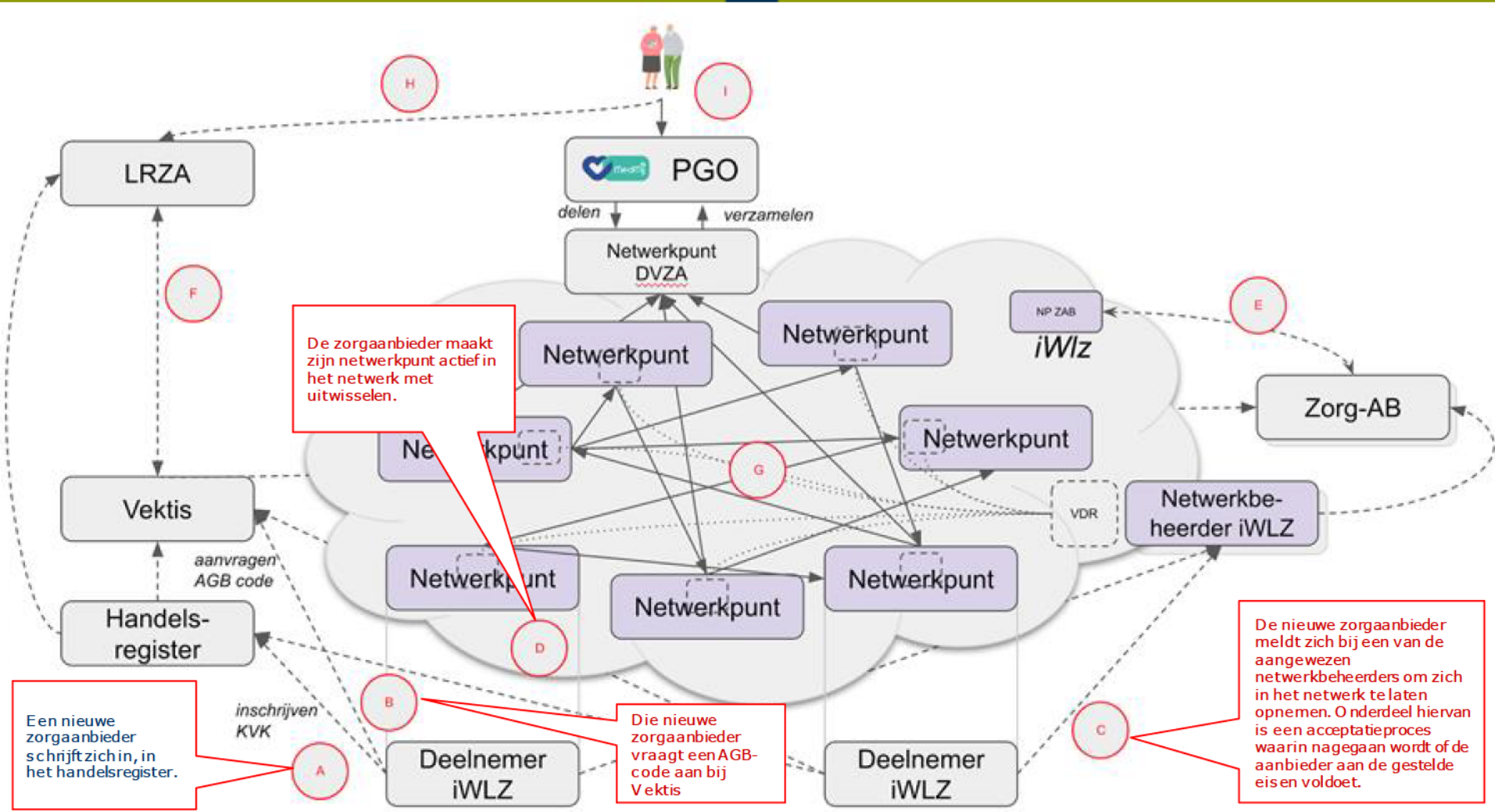


# POC indicatieregister

- Welke componenten hebben we nu - welke realiseren we in POC
  - Indicatieregister
  - Netwerkpunten CIZ en Menzis
  - gedeelde voorzieningen, o.a. autorisatievoorziening
  - Silvester
  - ZAB
- Uitnodiging sprint review, demo - waarin de resultaten gedemonstreerd worden. Acceptatietest van het geleverde werk.
  - sprint reviews aan het einde van elke sprint
  - demo's voor bredere groep
- (verder relevant: Start Technische Expertgroep)



# Samenhang

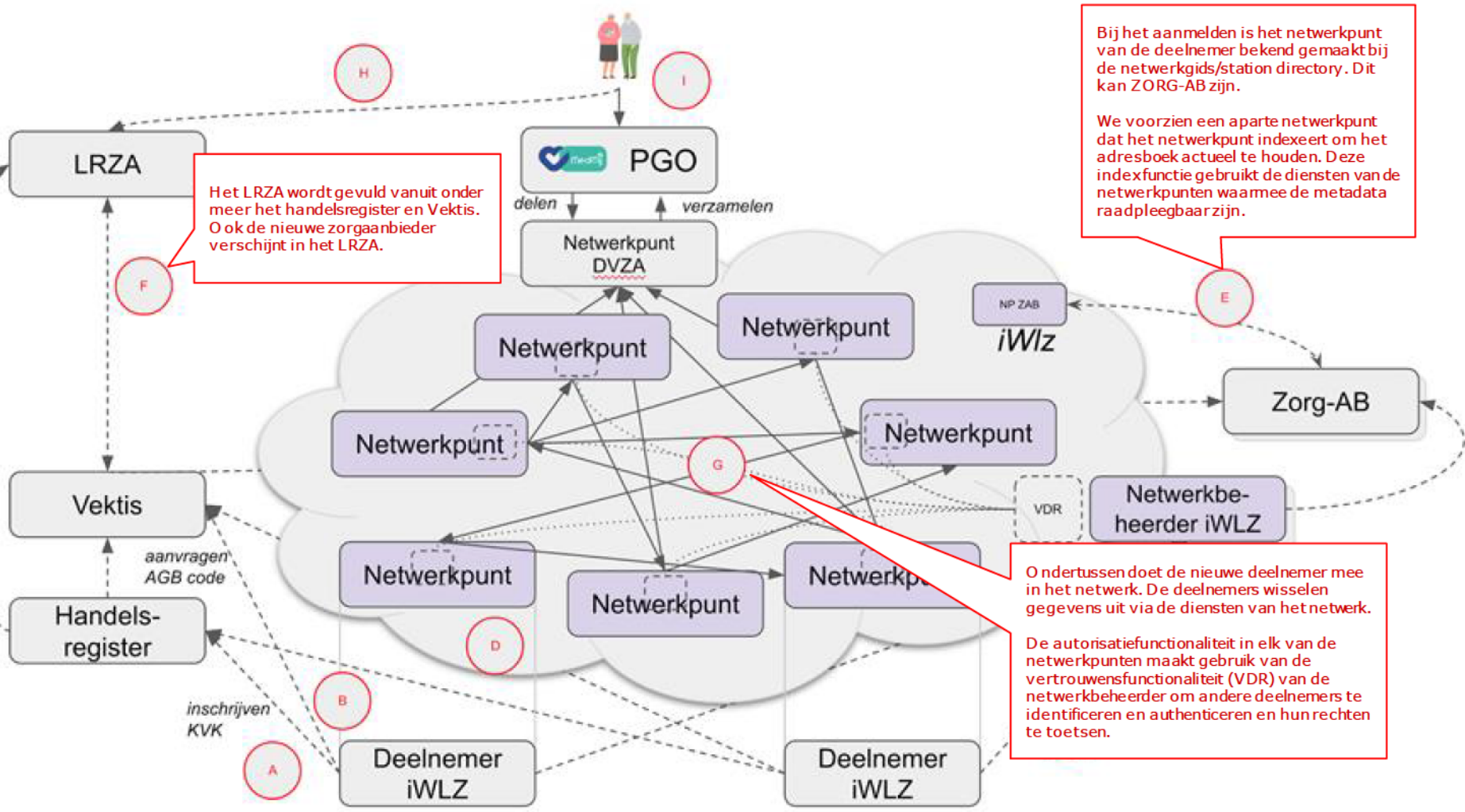


De zorgaanbieder maakt zijn netwerkpunt actief in het netwerk met uitwisselen.

Een nieuwe zorgaanbieder schrijft zich in, in het handelsregister.

Die nieuwe zorgaanbieder vraagt een AGB-code aan bij Vektis

De nieuwe zorgaanbieder meldt zich bij een van de aangewezen netwerkbeheerders om zich in het netwerk te laten opnemen. Onderdeel hiervan is een acceptatieproces waarin nagegaan wordt of de aanbieder aan de gestelde eisen voldoet.



Het LRZA wordt gevuld vanuit onder meer het handelsregister en Vektis. Ook de nieuwe zorgaanbieder verschijnt in het LRZA.

Bij het aanmelden is het netwerkpunt van de deelnemer bekend gemaakt bij de netwerkgids/station directory. Dit kan ZORG-AB zijn.

We voorzien een aparte netwerkpunt dat het netwerkpunt indexeert om het adresboek actueel te houden. Deze indexfunctie gebruikt de diensten van de netwerkpunten waarmee de metadata raadpleegbaar zijn.

Ondertussen doet de nieuwe deelnemer mee in het netwerk. De deelnemers wisselen gegevens uit via de diensten van het netwerk.

De autorisatiefunctie in elk van de netwerkpunten maakt gebruik van de vertrouwensfunctionaliteit (VDR) van de netwerkbeheerder om andere deelnemers te identificeren en authenticeren en hun rechten te toetsen.

F

H

I

E

G

D

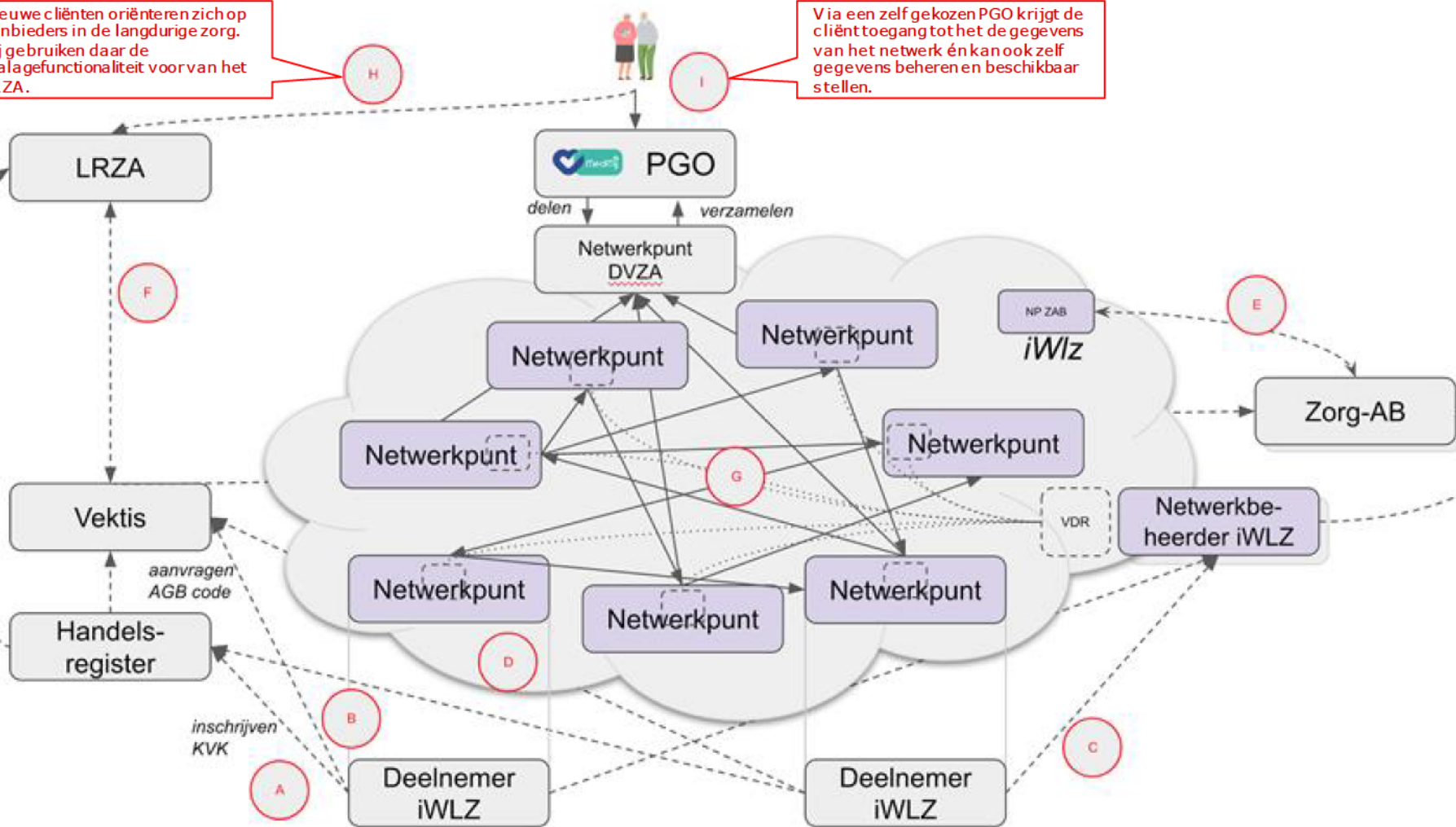
B

A



Nieuwe cliënten oriënteren zich op aanbieders in de langdurige zorg. Zij gebruiken daar de etalagefunctionaliteit voor van het LRZA.

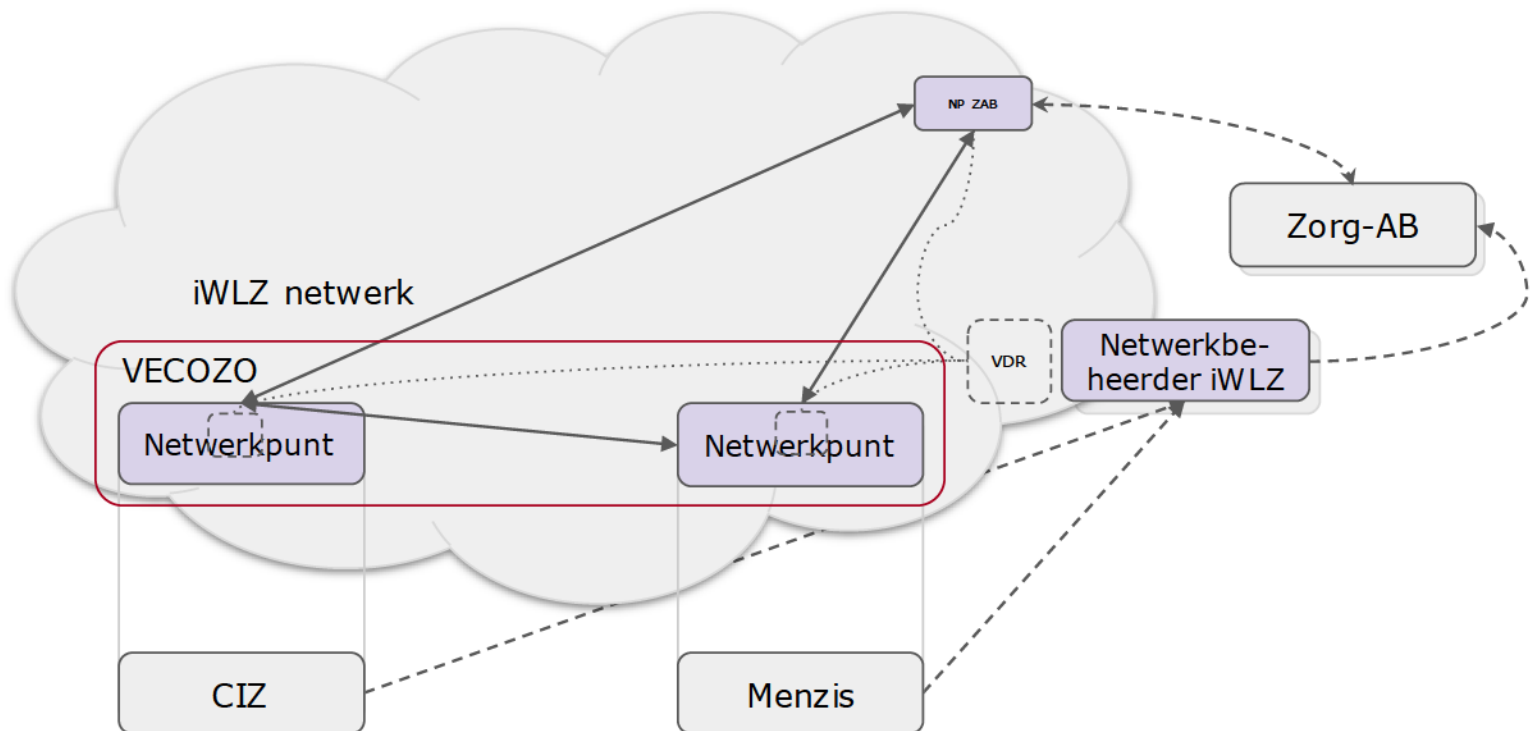
Via een zelf gekozen PGO krijgt de cliënt toegang tot het de gegevens van het netwerk én kan ook zelf gegevens beheren en beschikbaar stellen.







# POC indicatieregister





Vragen/discussie?