



Zorginstituut Nederland

Het netwerkperspectief

*"een perspectief op het
netwerkperspectief"*

16 september 2022

Wouter Franke

IZO

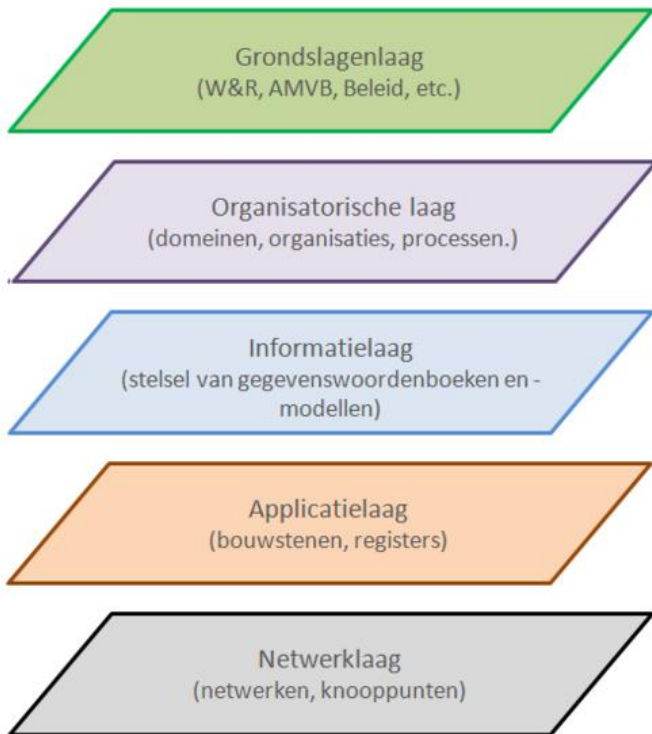


Het netwerkperspectief

- Brede ontwikkeling in de wereld, maatschappij en de zorg
- Het is niet één infrastructuur, systeem of proces. Het is een concept
 - Het is een logisch gevolg van ontwikkelingen om ons heen
 - Het werkt op allerlei lagen door



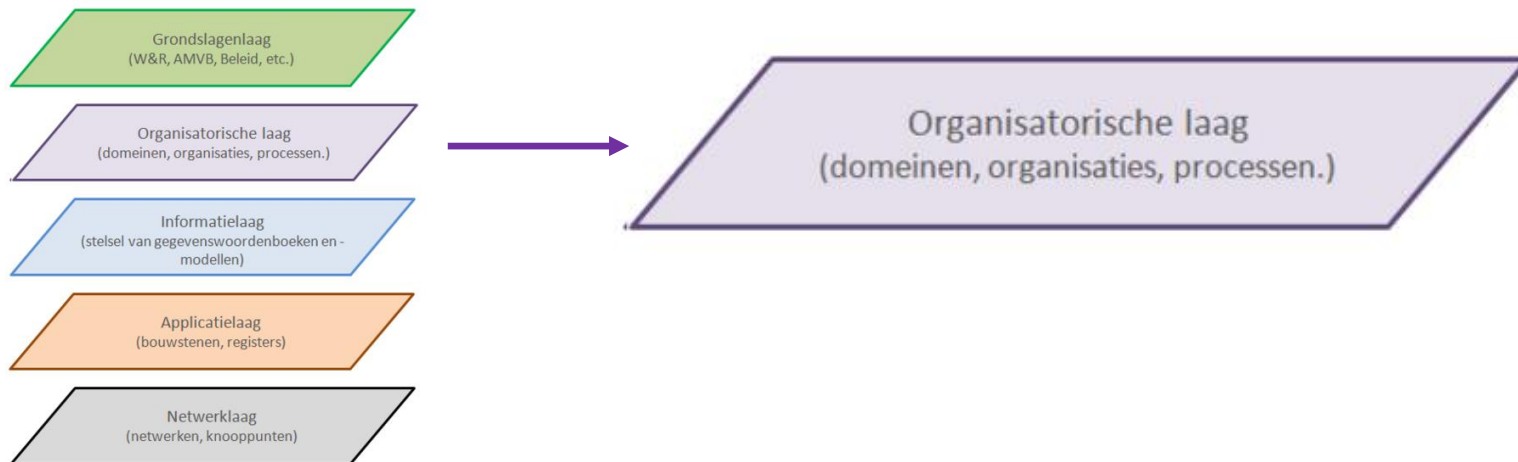
Het netwerkperspectief





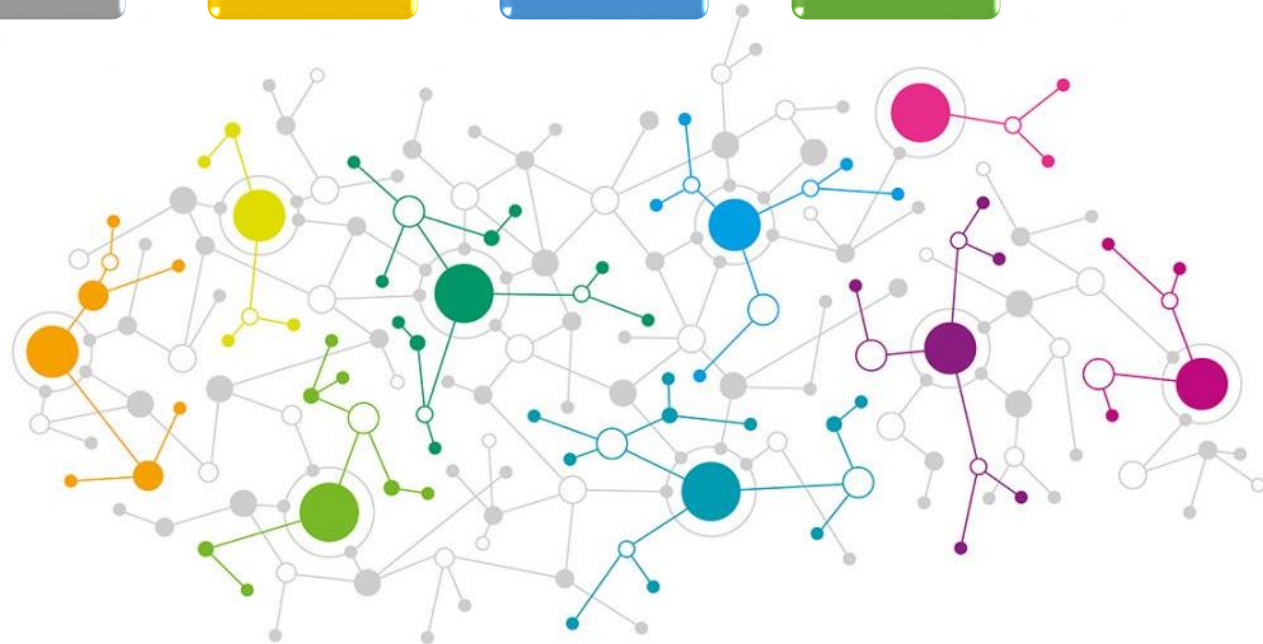
Organisatorische laag

- Processen gaan van ketens naar netwerken
- We erkennen dat processen flexibeler zijn
- Organisaties werken vaker in meerdere domeinen





Informatie laag





Het concept netwerkperspectief

Het werken aan oplossingen die in één netwerk een specifiek probleem oplossen én flexibiliteit tussen netwerken biedt

- Diverse use cases, soms verschillende oplossingen, zelfde uitgangspunten
- Principes (denk aan DIZRA)
- Samenwerkingsafspraken (denk aan Actieprogramma, TWIIN, KIK-V)
- Bouwblokken en generieke diensten (denk aan Nuts, TWIIN)
- Koppelvlakken