



Platform IZO

SNOMED CT

| 13-11-2024 |

Video: Eenheid van Taal

SNOMED CT

- Internationaal, medisch terminologiestelsel.
- SNOMED CT bevat een grote verzameling concepten (termen) met hun synoniemen en de relaties tussen de termen.
- De termen worden door zorgverleners in de directe patiëntenzorg gebruikt voor de vastlegging van diagnoses, klachten, symptomen, omstandigheden, ziekteprocessen, interventies, resultaten en besluitvorming.
- SNOMED CT wordt beheerd door SNOMED International, een ledenorganisatie waarvan Nederland medeoprichter is.
- In opdracht van het Ministerie van VWS beheert Nictiz SNOMED CT in Nederland.

IZA uitvoeringsakkoord gegevensuitwisseling

Samen bewegen naar versnelling

Januari 2024

Concreet worden met dit uitvoeringsakkoord de volgende besluiten bekrachtigd:

- SNOMED CT: SNOMED CT wordt met prioriteit geïmplementeerd in de zorginformatiesystemen en daarmee door het zorgveld in gebruik genomen voor het bereiken van Eenheid van Taal⁵. Elke sector levert implementatieplannen op uiterlijk een half jaar na de definitieve publicatie van het SNOMED-implementatie-adviesrapport van Nictiz (oplevering uiterlijk april 2024).

Het SNOMED- besluit

Aan

Minister VWS

Deadline: 6 september
2024

TER BESLISSING

Secretaris Generaal / plv.
Secretaris Generaal

nota

Oplegnota Kamerbrief Rapport Implementatiestrategie
SNOMED in gebruik bij Nederlandse zorgaanbieders

Datum

6 september 2024

Kenmerk

3964215-1070577-DIC10

Uw kenmerk

Zaaknummer

1070577

Bijlage(n)

2

1. Aanleiding

Om administratieve lasten in de (gezondheids)zorg te verlagen is het van belang dat informatie op dezelfde manier wordt uitgewisseld, zodat zowel de zorgverlener als burger als het ICT-systeem dit direct begrijpt en kan verwerken. Eerder is al door het veld gekozen voor het gebruik van SNOMED CT, de grootste medische terminologie die voor Nederland kosteloos beschikbaar is en zijn de knelpunten in kaart gebracht.¹ Om tot concrete implementatie over te gaan is aan Nictiz gevraagd een implementatiestrategie op te stellen.

Dit rapport met adviezen is onlangs opgeleverd, waarop in deze Kamerbrief een inhoudelijke reactie wordt gegeven.

2. Geadviseerd besluit

U wordt geadviseerd de brief Rapport Implementatiestrategie SNOMED in gebruik bij Nederlandse zorgaanbieders in september naar de Tweede Kamer te sturen.

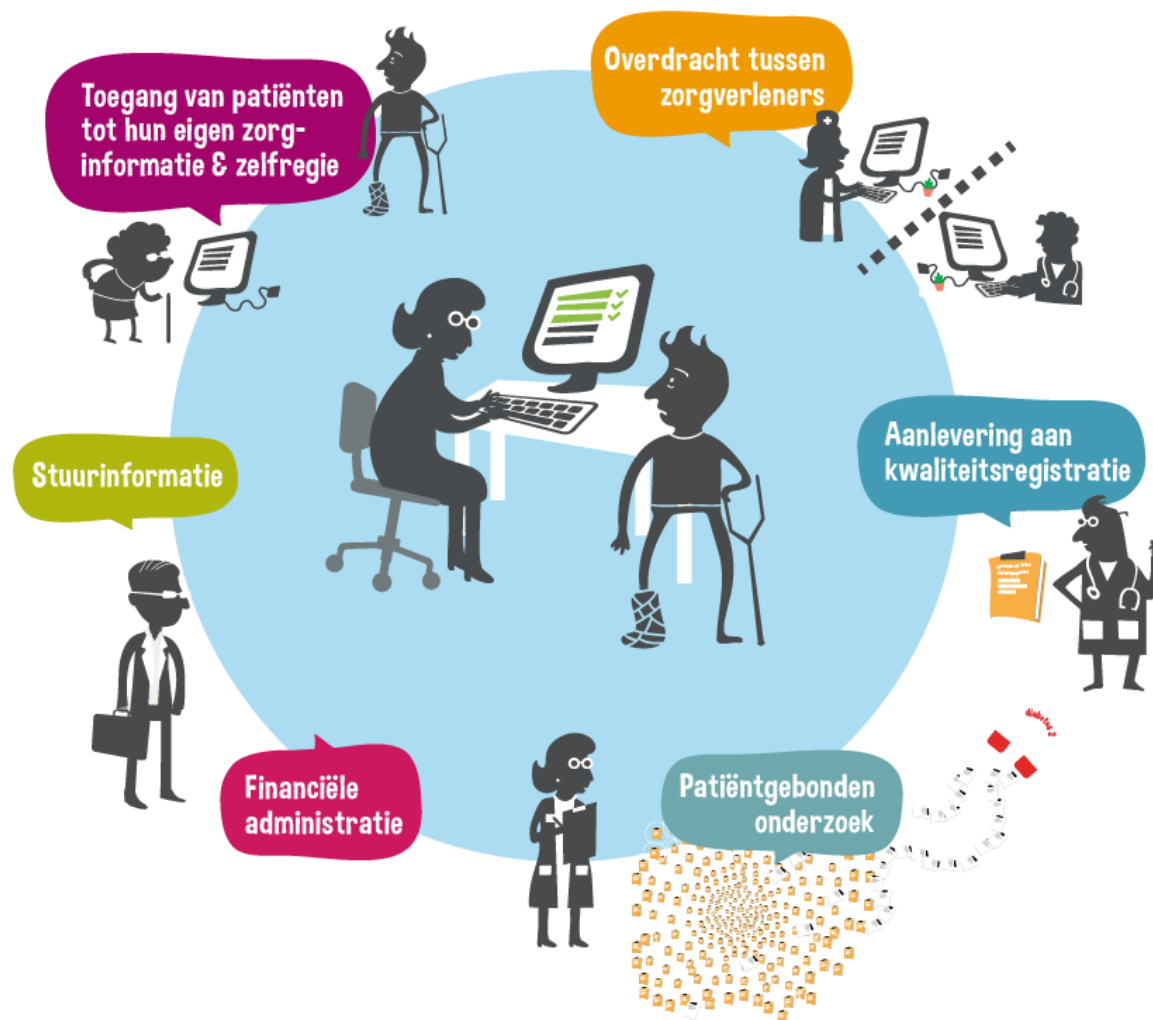


3. Kernpunten

De brief geeft de achtergrond en aanleiding tot dit implementatieadvies weer en gaat vervolgens in op acht adviespunten en vier randvoorwaarden.

1. SNOMED is geen discussie meer; we focussen nu enkel nog op hoe het gerealiseerd kan worden.
2. SNOMED-gebruik in ten minste zes sectoren; de Medisch Specialistische Zorg (MSZ), Huisartsenzorg (HA), Paramedische Zorg (fysiotherapie, oefentherapie, logopedie, ergotherapie, diëtetiek, optometrie en huidtherapie), Geestelijke Gezondheidszorg (GGZ), Jeugdgezondheidszorg

Eenmalig registreren, meervoudig gebruiken



SNOMED-besluit

Wat?



SNOMED



SNOMED voor vastlegging
in zes sectoren



SNOMED op termijn
verplichten



Start met diagnose en/of
probleem en behandeling
en/of verrichting

Hoe?



Stap voor stap en SNOMED-
roadmap



Regie, samenwerking
veldteam en starten



SNOMED-transformatieplan
per sector



Zorgveld is zelf verantwoordelijk
voor referentiesets

Wat is nodig?



Geld en Middelen



Communicatie en
waarde van SNOMED

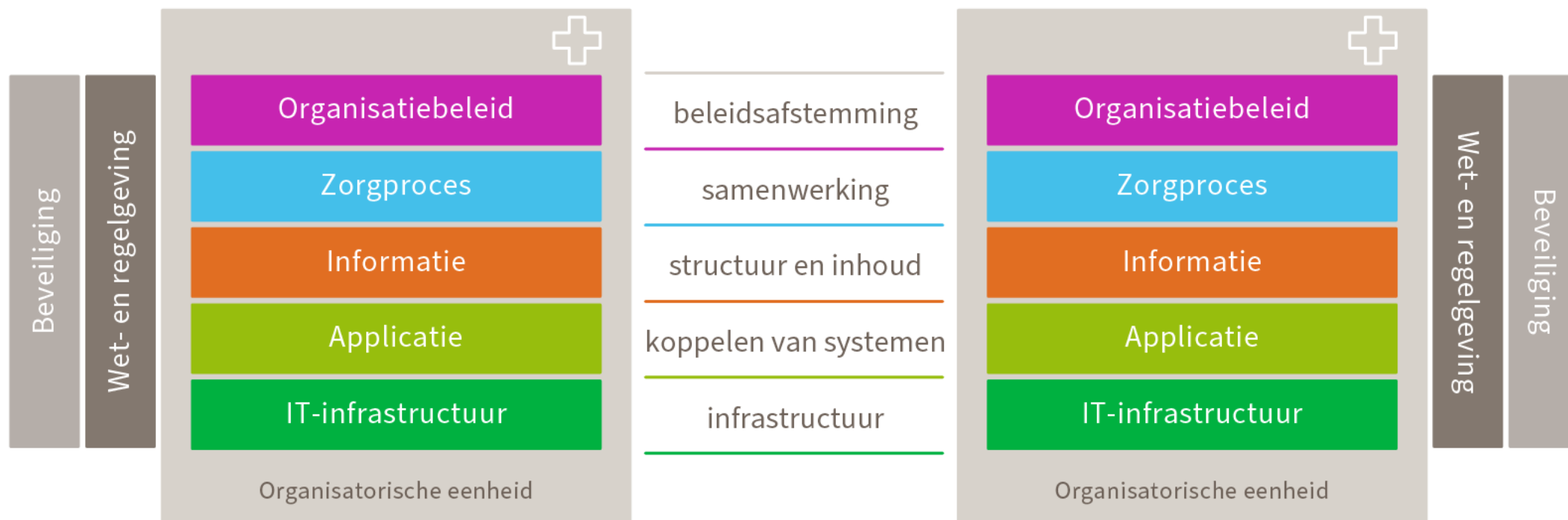


Olievlek aan kennis in sectoren
brengen



Leveranciers en (nieuwe)
technologie

Interoperabiliteitsmodel



Aanbod Nictiz

- Handleidingen
- How To video's
- Webinars en gastcolleges
- Basiscursus 'verbinden & innoveren met SNOMED'
- Basiscursus SNOMED voor softwareontwikkelaars
- Opleiding tot Extern Medisch Terminoloog
- Begeleiding bij gebruik reference set tool
- Facilitator van het SNOMED-veldteam

→ Bekijk [hier](#) het volledige aanbod en tevens de [agenda](#)

