



online toestemmingsvoorziening

IZO

1

Mitz

Aanpak uitrol

2

3

Communicatie-  
middelen

Planning

4





Mitz is een gemeenschappelijke voorziening waarmee burgers zelf online toestemmingskeuzes kunnen beheren voor het uitwisselen van medische gegevens tussen zorgaanbieders

5 juni

mitz

live

# Mitz Afsprakenstelsel



Het Mitz Afsprakenstelsel beschrijft waar partijen aan moeten voldoen om gebruik te kunnen maken van Mitz.

In het Mitz Afsprakenstelsel staan afspraken, eisen en procedures voor het veilig, betrouwbaar en verantwoord inzetten van Mitz.

# Delen van het Mitz Afsprakenstelsel



1. De basis van Mitz



2. Governance



3. Juridische context



4. Vertrouwensmodel



5. Architectuur



6. Toetreden tot het Afsprakenstelsel



7. Operationele diensten en processen

# Mitz Afsprakenstelsel



## Mitz Afsprakenstelsel

### Introductie

CS ES Aangemaakt door Charlotte Schreuder  
Laatst bijgewerkt: ongeveer een uur geleden • 12 Door 12 personen bekeken • 1 Constant Report • 1 Page numbering is off

### Welkom, bij het Mitz Afsprakenstelsel

Dit is het Mitz Afsprakenstelsel.

Het Mitz Afsprakenstelsel is publiek beschikbaar voor iedereen met interesse in de online toestemmingsvoorziening Mitz.

### Mitz, één overzichtelijke plek voor toestemmingen

Mitz is een gemeenschappelijke voorziening waarmee burgers zelf online toestemmingskeuzes kunnen beheren voor het uitwisselen van medische gegevens tussen zorgaanbieders. Dit kan op [MijnMitz.nl](https://MijnMitz.nl). Aangesloten zorgaanbieders kunnen via Mitz controleren of er toestemming is gegeven voor het beschikbaar stellen van medische gegevens aan andere zorgaanbieders.

### Het Mitz Afsprakenstelsel



Het Mitz Afsprakenstelsel (vanaf nu: Afsprakenstelsel) beschrijft het geheel van rollen, verantwoordelijkheden, technische, organisatorische en juridische waarborgen voor het vertrouwen in de toestemmingsvoorziening Mitz. Het zijn afspraken tussen alle betrokkenen.

Het doel van het Afsprakenstelsel is het borgen van vertrouwen in de keten. Alle betrokkenen moeten erop kunnen vertrouwen dat de hele keten op een veilige, betrouwbare en verantwoorde manier is geregeld.

### Doelgroep

De primaire doelgroepen van het Afsprakenstelsel zijn de partijen die toetreden tot Mitz:

- zorgaanbieders
- leveranciers van een Mitz Connector (MC-leverancier)

Lees voor een toelichting op de rollen in het Afsprakenstelsel: [6. Toetreden tot het Afsprakenstelsel | Rollen](#)

De overige doelgroepen van het Afsprakenstelsel zijn alle partijen en personen die geïnteresseerd zijn in de online toestemmingsvoorziening Mitz.



## 1. De basis van Mitz

### 1. De basis van Mitz

CS ES FS Aangemaakt door Charlotte Schreuder  
Laatst bijgewerkt: mei 22, 2023 door Edwin Stuart • 12 Door 12 personen bekeken • 1 Constant Report • 1 Page numbering is off



### Mitz in het kort

Mitz is een online toestemmingsvoorziening. Een voorziening die burgers in staat stelt regie te voeren op hun toestemmingskeuzes. In Mitz leggen burgers toestemmingskeuzes vast voor zorgaanbieders. Met een toestemming kunnen zorgaanbieders het medisch dossier van de burger beschikbaar stellen aan andere zorgaanbieders van die burger. Mitz is een voorziening van zorgaanbieders om burgers meer regie te geven op de uitwisseling van medische gegevens. Mitz ontzorgt ook de zorgaanbieder in het toestemmingsbeheer. [MijnMitz](#) is het portaal waar een burger toestemmingen kan vastleggen en beheren.

Als een zorgaanbieder (met het medisch dossier) een vraag ontvangt van een andere zorgaanbieder (de raadpleger) voor het aanleveren van medische gegevens, dan kan de dossierhouder bij Mitz controleren of de burger hiervoor toestemming heeft gegeven. Met maximale transparantie naar de burger, namelijk wie heeft een toestemmingskeuze opgevraagd voor wie.

Mitz is een:

- gemeenschappelijke voorziening waarmee burgers zelf online de toestemmingskeuzes voor hun aangesloten zorgaanbieders kunnen beheren
- gemeenschappelijk dienst voor zorgaanbieders om te ontzorgen in het toestemmingsbeheer (registratie- en controle) van hun patiënten, inclusief een infolijn voor burgers, een servicelijn voor zorgaanbieders en een servicedesk voor leveranciers

### Aanleiding en achtergrond

De uitwisseling van medische gegevens tussen zorgaanbieders gaat steeds vaker elektronisch. In de wet



## 4. Vertrouwensmodel

### 4. Vertrouwensmodel

CS AVI ES +2 Aangemaakt door Charlotte Schreuder  
Laatst bijgewerkt: mei 17, 2023 • 9 Door 9 personen bekeken • 1 Constant Report • 1 Page numbering is off

De toestemming van de burger/patiënt is een belangrijk element in de uitwisselingsketen van medische gegevens. De uitwisseling van medische gegevens wordt echter niet enkel bepaald door de toestemmingskeuze van de burger. Ook andere elementen spelen hierin een belangrijke rol. Het uitwisselingskompas van VZVZ (zie figuur hieronder) geeft een beschrijving van de verschillende elementen. Mitz is een voorziening die vooral het gele element betreft: de patiënttoestemming. Daarnaast levert Mitz ook een bijdrage aan het groene element: transparantie. De andere elementen die in een uitwisseling van belang zijn, kunnen met behulp van andere voorzieningen worden gerealiseerd. Voor het vastleggen van toestemmingskeuzes door zorgaanbieders op verzoek van de patiënt, worden dezelfde elementen als hieronder voor de uitwisseling zijn benoemd onderscheiden.



Met betrekking tot toestemming zijn twee aspecten relevant aangaande het vertrouwensmodel:

- het verkrijgen van een rechtsgeldige toestemmingskeuze van burger
- het toepassen van een rechtsgeldige toestemmingskeuze in het uitwisselingsproces

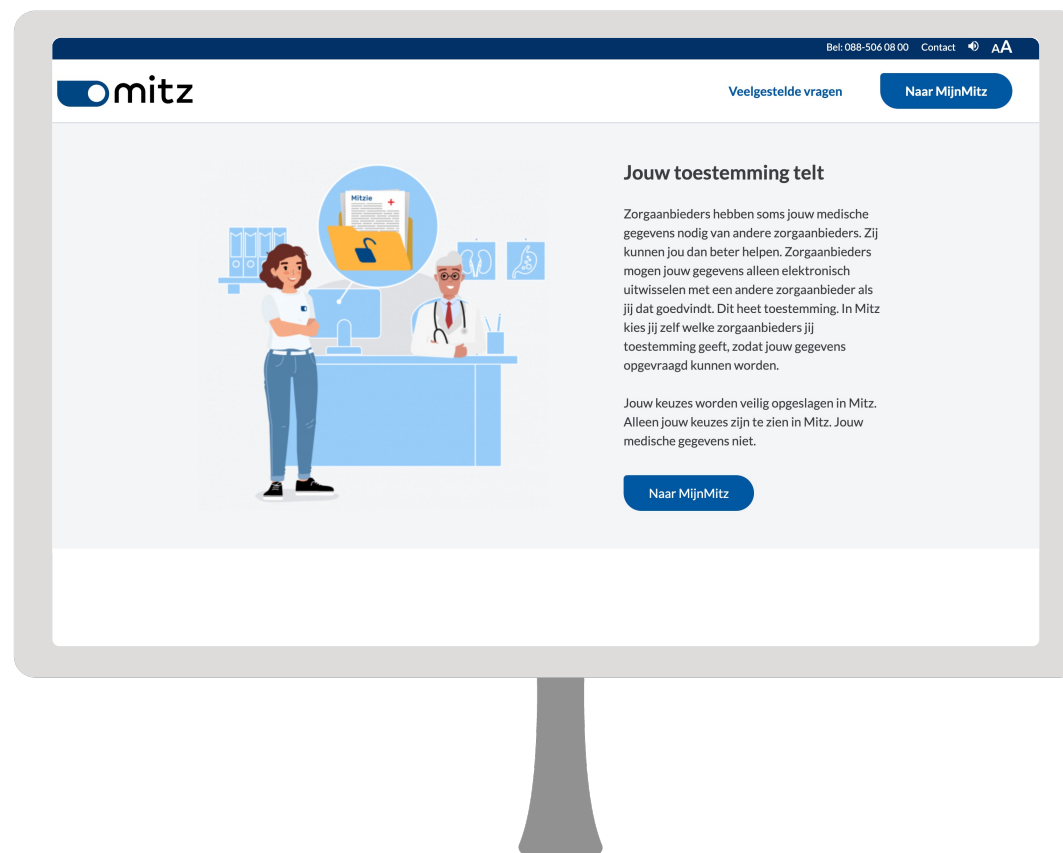
### Het verkrijgen van een rechtsgeldige toestemming van de burger

Partijen moeten erop kunnen vertrouwen dat een toestemmingskeuze op een rechtmatige wijze wordt verkregen en rechtsgeldig is. Het Afsprakenstelsel beschrijft het geheel van technische, organisatorische en juridische waarborgen voor deze rechtsgeldigheid.

In onderstaande tabel zijn de relevante eisen opgenomen en voorzien van de wijze waarop Mitz invulling geeft aan deze eisen.



## Portaal waar burgers toestemmingskeuzes vast kunnen leggen



Maak jouw keuze

### Wie mogen jouw medische gegevens beschikbaar stellen?

Je kunt dit op ieder moment weer aanpassen.

Al jouw zorgaanbieders >

Bepaalde zorgaanbieders >

Geen enkele zorgaanbieder >



Jouw gegevens in Mitz worden niet met zorgverzekeraars gedeeld. Zorgverzekeraars kunnen Mitz ook niet gebruiken.

[Annuleren](#)

# Mogelijkheden om toestemming vast te leggen



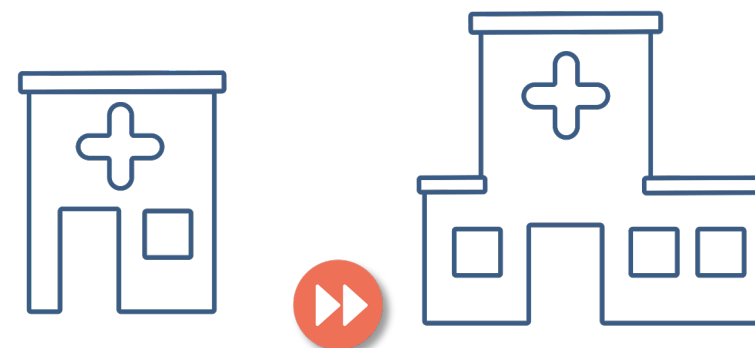
patiënt registreert  
toestemming via mijnMitz

situatie: patiënt legt  
zelfstandig  
toestemmingskeuzes vast  
(uitgangspunt)



zorgverlener registreert  
toestemming tijdens  
consult/behandeling in Mitz via  
knop in eigen systeem

situatie: patiënt niet in staat  
om zelfstandig  
toestemmingskeuzes vast te  
leggen (terugvalscenario)



HAP en/of SEH registreert toestemming bij de  
bronhouder voor 72 uur  
namens patiënt tijdens triagegesprek of bezoek

in situatie: patiënt belt of bezoekt HAP/SEH  
in spoedsituatie

# Opbouw van de toestemmingsvraag

Ik geef toestemming aan

Mijn  
zorgaanbieder of  
een type  
dossierhoudende  
zorgaanbieder

om

de noodzakelijke  
gegevens

te delen  
met

type  
raadplegende  
zorgaanbieder

Voorbeeld:

Ik geef toestemming aan ziekenhuizen, medische centra en klinieken om de noodzakelijke behandelgegevens beschikbaar te stellen aan andere ziekenhuizen, medische centra, klinieken, laboratoria en diagnostische centra die mij behandelen

1

## Sara heeft fysieke beperking

Sara heeft contact met een medisch specialist, de huisarts en apotheek omdat ze een fysieke beperking heeft. Ze krijgt al ondersteuning vanuit de Wmo.

*“Mijn zorgverleners delen voor zover ik weet geen informatie met elkaar. Ik heb alles zelf onder controle. Het gaat de fysiotherapeut niets aan wat voor medicijnen ik slik.”*

Een cliënt

cliënt

zorgverlener

### Behoeften

- Eigenaarschap van ziekte
- Steeds zelfstandiger worden
- Afschermen van gegevens en toestemming geven welke discipline welke gegevens mag inzien (informatie over behandelingen)
- Transparantie over wie welke gegevens opslaat en met wie gegevens worden gedeeld (medicatie)

### Gegevens

- Medicatie
- Informatie medische behandeling

### Netwerkmodel

- Alle informatie van alle betrokken zorgverleners in één oogopslag te volgen (wens cliënt)

### Toepassingen

- 'Aan/uit'-schuifjes (welke gegevens mogen zichtbaar zijn voor welke professional)



# Toestemming voor PGO uitwisseling

Terug naar klantreis

1

## Jeanny woont nog thuis

Jeanny woont thuis en ontvangt huishoudelijke hulp vanuit de Wmo. Haar situatie verslechtert. Een verhuizing naar een verpleeghuis is op termijn nodig.

*"Het zou fijn zijn als de huisarts terug kan koppelen in het digitale zorgdossier. Dan kan ik, voor mijn route begint, lezen wat de huisarts heeft gezegd zodat ik daar op kan anticiperen. Ik heb dan alle recente informatie van een cliënt voordat ik ergens binnen stap."*

Een thuiszorgmedewerker

cliënt

zorgverlener

### Behoeften

- Versterken van informatiepositie
- Digitaal dossier i.p.v. papieren dossier (ziektebeeld, behandelingen, indicatie)
- Korte lijntjes tussen verschillende disciplines

### Gegevens

- Indicatie huishoudelijke hulp
- Diagnose

### Netwerkmodel

- Uitwisselen actuele behandelingen/acties van alle zorgverleners bij cliënt

### Toepassingen

- Zorgverleners hebben toegang tot de PGO van cliënt



Ik heb overal  
regie over mijn  
gegevens

Betrouwbare  
& actuele  
informatie

Ik heb de juiste gegevens  
bij de hand, dus minder  
administratieve lasten



mijnmitz.nl



client

zorprofessional

**Soepel  
zorgproces**

Aanpak uitrol

2



# Mitz Connector sluit aan op Mitz



# Mitz Service & Beheer

Informatiematerialen burger en zorgaanbieder beschikbaar

Mitz-implementatieteam voor begeleiding zorgaanbieders

Mitz-leveranciersmanagement voor begeleiding leveranciers

Acceptatieproces voor deelnemers ingericht

# Mitz Service & Beheer



Contactpunten voor verschillende doelgroepen:

## Infolijn Mitz

voor: burgers

bemand door:  
Klantcontactcentrum  
(KCC)

[info@mijnmitz.nl](mailto:info@mijnmitz.nl)

088-5060800



## Servicelijn Mitz

voor: zorgaanbieders

bemand door:  
SIC-team

[info@mitz-toestemming.nl](mailto:info@mitz-toestemming.nl)

070-3173455



## Service desk Mitz

voor: MC-leveranciers

bemand door:  
VECOZO servicedesk

# 1<sup>ste</sup> uitrollen

apotheek

 Apotheek Pijnacker Centrum

 SmartMed

huisarts

 Dokter  
Drenthe

 meditools  
health creators

 topicus

laboratorium

 star-shl

 itZOS

# Planvorming met sectoren





3 Communicatie-  
middelen



## Mitz-toolkit voor zorgaanbieders

### Mitz-toolkit

De Mitz-toolkit voor zorgaanbieders bevat diverse communicatiematerialen, voorzien van een QR-code die direct naar [MijnMitz.nl](https://MijnMitz.nl) linkt:

- Patiëntenfolder
- Stripverhaal flyer
- Wachtkamerposters
- Informatieve kleine wiebelaar (wobler)
- Kleurplaten
- Leuke attentie

#### **Mitz-toestemming.nl/webshop**

Online kunt u aanvullende materialen downloaden:

- Wachtkamer animatie
- Voorbeeld patiëntenbrief
- Mitz afbeeldingen en logo's
- Teksten voor website, nieuwsbrief e.d.

# Inhoud toolkit

Patientenfolder  
incl houder



Stripverhaal  
incl houder



Wachtkamerposter



Wobler



Kleurplaten



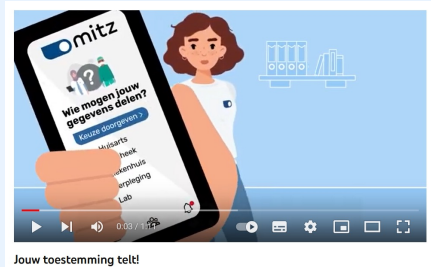
Attentie: groeipapier



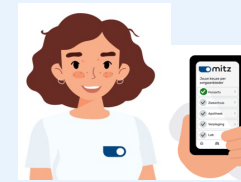


# Communicatie beschikbaar Mitz-toestemming.nl

## Wachtkamer animatie

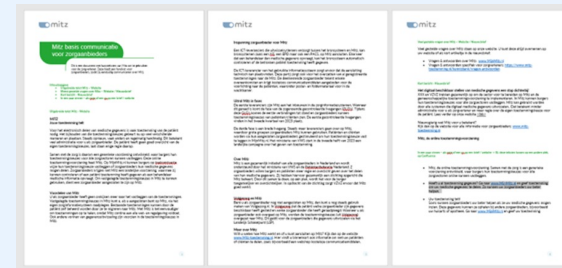


## Mitz afbeeldingen en logo's



## Basisteksten en patiëntenbrief

- Voorbeeld van een patiëntenbrief
- Mitz tekst (voor website en/of nieuwsbrief)
- Meest gestelde vragen over Mitz (voor website of nieuwsbrief)



Alle Mitz-communicatiematerialen zijn te downloaden via [Mitz-toestemming.nl](https://mitz-toestemming.nl)

Planning

4



Mitz is live

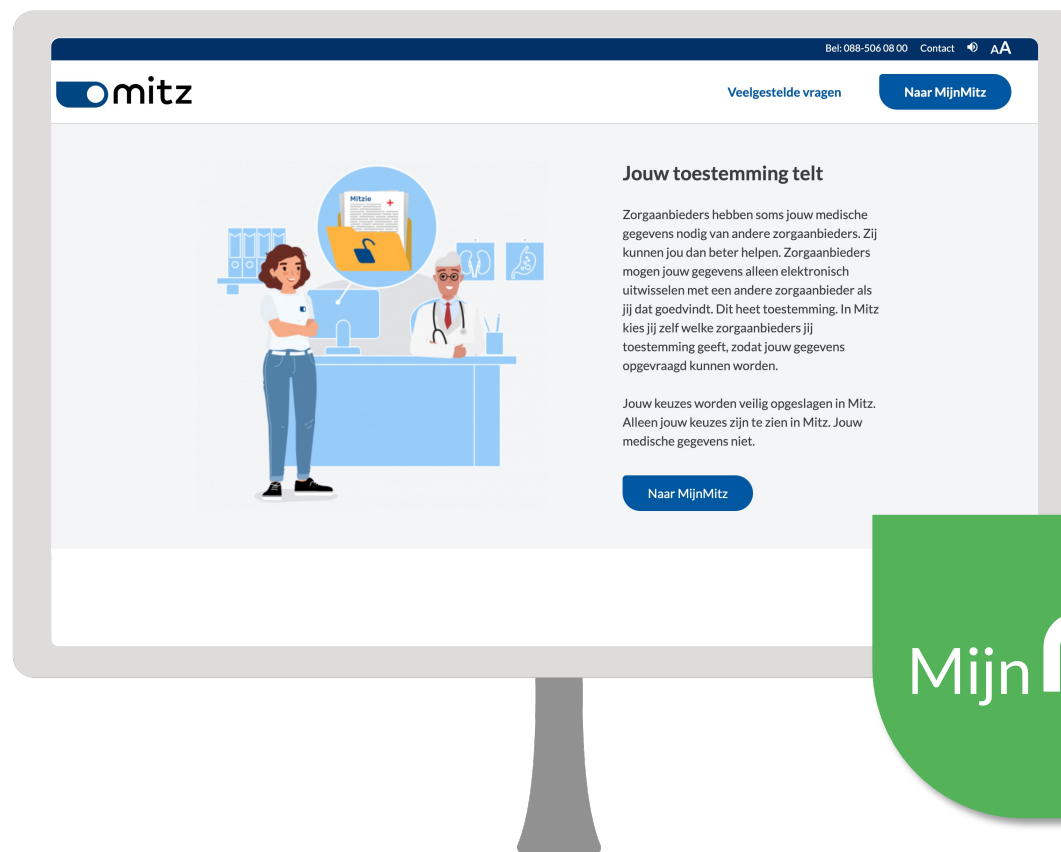


eind van het jaar  
publiekscampagne  
(VWS)



leveranciers  
bouwen in

# Probeer het zelf!





[mitz-toestemming.nl](https://mitz-toestemming.nl)