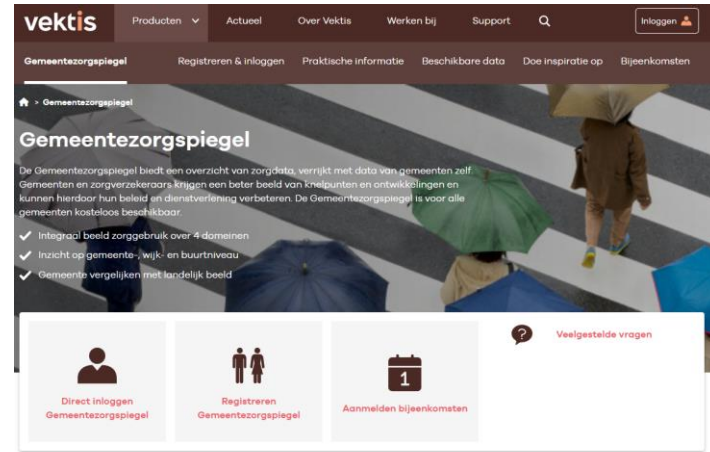




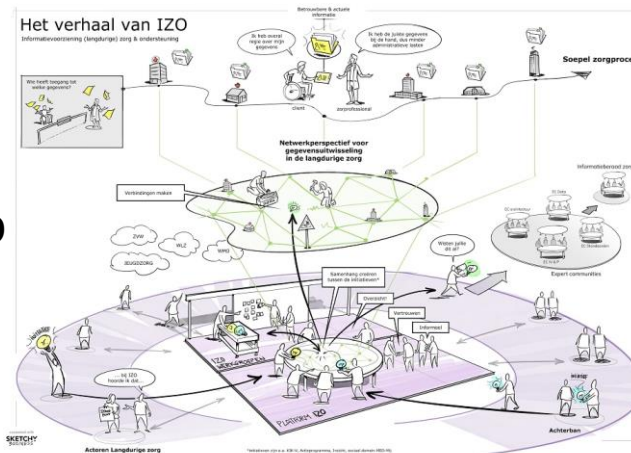
Gemeentezorgspiegel en het IZO-Platform

21 april 2023

Introductie Vektis

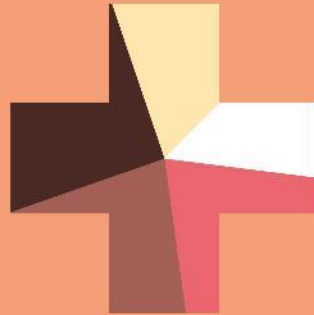


Verkenning Betekenis GZS voor IZO en vice versa



Demo Gemeentezorgspiegel

Introductie Vektis



Over Vektis



Wij zijn hét business intelligence centrum voor de zorg.

Wij zorgen voor:

- efficiënte processen tussen zorgpartijen
- toegankelijke zorgdata
- de beste zorginzichten op basis van de data

INFORMATIE

- Verzekerden
- Ziekenhuiszorg
- Huisartsen
- Paramedische zorg
- Mondzorg
- GGZ
- Wlz
- Farmacie
- Hulpmiddelen
- Wijkverpleging
- Preams en Proms
- Geboortezorg
- Dure geneesmiddelen

€ 90 miljard per jaar
gedeclareerde zorg

60.000
bestanden
per jaar

42 miljard
records



ZORGBREED

- Patiëntvolgend
- Aandoeningsgericht
- Populaties
- Over zorgwetten heen
- Over grenzen 1e, 2e en 3e lijn

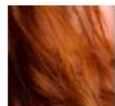
VEILIG, ZORGVULDIG EN BETROUWBAAR

- AVG & ACM proof processen
- Gecontroleerde informatieverstrekking
- Eigenaar van de data bepaalt
- Enkel geleverd aan partijen in de zorg

Informatieproducten



Zorgprisma in de gemeente



Vardocmediee PGG's voor gemeente



GGZ Waaglanden

Gemeentezorgspiegel

Ingraal inzicht over het zorgaanbod in uw gemeente. Samen met gemeenten met hetzelfde beeld of behoeftetoegevoegd op voorhand, de informatie over Samen de Gemeentezorgspiegel is het mogelijk om in te zien hoe de gemeenten de zorg aan elkaar overnemen en te zien hoe de gemeenten de zorg aan elkaar overnemen en te zien hoe de gemeenten de zorg aan elkaar overnemen.



Monitor BFA GGZ



Monitor Oude GGZ



Monitor Ouderen

Nieuwsbrief

Nieuw functionarier Contactpersonen mijn gemeente. Vanaf nu kun je samen met de gemeenten de naam en het e-mailadres van de contactpersonen in de gemeente in het systeem 'Toegang' toevoegen. Dit kan in de menu's 'Contactpersonen mijn gemeente'.

Deelname van zorgaanbieder in de gemeente. De gemeente is de gemeente die de zorgaanbieder in de gemeente is. De gemeente is de gemeente die de zorgaanbieder in de gemeente is.

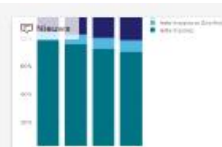
Nieuw rapport - GGZ uitkering. Dit is een nieuw rapport dat de gemeente in het rapport 'GGZ informatie' wordt weergegeven. Het rapport is een nieuw rapport dat de gemeente in het rapport 'GGZ informatie' wordt weergegeven.



Grote toename van ouderen met dementie verwacht

Door de vergrijzing van de bevolking neemt het aantal mensen met dementie naar verwachting sterk toe. In 2020 woonden ...

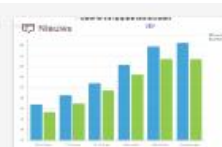
16/09/2022 [Lees verder >](#)



Update Factsheet Zorg in gemeente: Aandeel 'zorg thuis' blijft stijgen

Het aandeel cliënten dat 'zorg thuis' ontvangt is in 2021 16%, 4 jaar later is dit aandeel met 6% toegenomen tot ...

16/09/2022 [Lees verder >](#)



1 op de 11 65-plussers heeft een ongeplande ziekenhuisopname

Jaarlijks hebben 300.000 65-plussers (9%) een ongeplande ziekenhuisopname. Ook bekend ongeveer 15% van alle ...

15/09/2022 [Lees verder >](#)



Toekomstbestendige zorg: regiobeeld geeft inzicht

Toekomstbestendige zorg: regiobeeld geeft inzicht in de toekomstbestendigheid van de zorg, ondersteuning en hulpeetgeving van ...

26/09/2022 [10 minuten lezen](#) [Lees verder >](#)



Factsheet Zorg in gemeenten

Gemeenten en zorgverzekeraars werken samen op verschillende onderwerpen om de zorg in gemeenten te verbeteren ...

14/09/2022 [Lees verder >](#)



Factsheet Wachtlijninformatie ggz

Maandelijkse publiceren zorgaanbieder in de ggz de wachtlijden op hun website. Zij leveren deze ook aan bij Vektis ...

21/09/2022 [4 minuten lezen](#) [Lees verder >](#)



Zorgthermometer ggz

Inzicht in de geestelijke gezondheidszorg



Zorgprisma

Vektis.nl/actueel

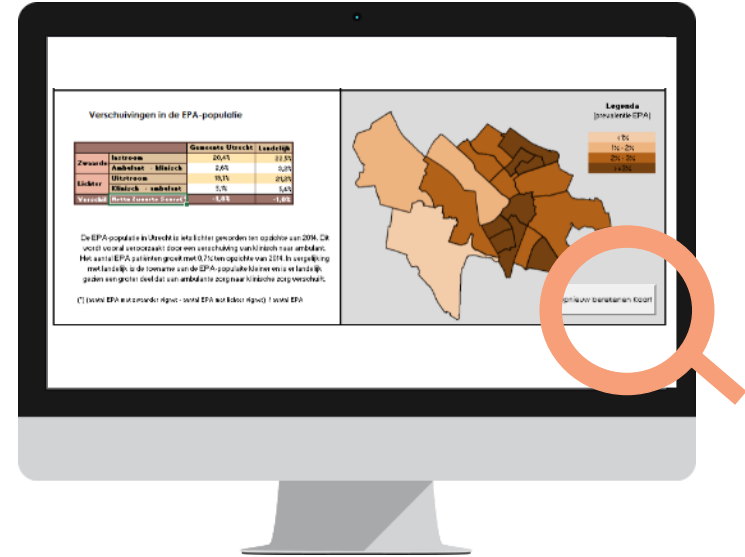
Zorgthermometer

Gemeentezorgspiegel



Gemeentezorgspiegel

“De Gemeentezorgspiegel biedt een **besloten** digitale omgeving waarin gemeentes en zorgverzekeraars op een efficiënte en betrouwbare manier **zorginformatie** kunnen inwinnen die van belang is bij de samenwerking tussen deze partijen en het bepalen van **zorgplannen** en **inkoopbeleid**.”



De Gemeentezorgspiegel biedt informatie over:

Integraal zorggebruik over 4 wetten

Zorggebruik
in de
gemeente/
wijk/buurt

Regio
benchmark

Verdieping op thema preventie

Verdeel-
model FKG's
per
gemeente/
wijk

Welzijn op
Recept
(WOR) en
Gezonde
Leefstijl
Interventie
(GLI)

Verdieping op thema ouderen

Verdiepende
informatie
over
ouderenzorg

Monitor
Dementie

Thema
wonen en
zorgaanbod
bij ouderen

Verdieping op thema GGZ

Verdieping
op GGZ

EPA, crisis,
wachtlijden

Inloggen op Gemeentezorgspiegel

demo

Gemeentezorg spiegel en IZO

IZO werkt aan het bevorderen van de samenhang in de informatievoorziening in de langdurige zorg door een goed netwerk te organiseren tussen de betrokken partijen. Daarbij richt IZO zich op het signaleren van verbeterpunten en het afstemmen van afspraken en prioriteiten.

Bestaande rapporten

- Integraal zorggebruik Regio-gemeente-wijk-buurt
- Zorggebruik bij ouderen
 - Gebruik HA, acute zorg, Wijkverpleging
 - Instroom in de Wlz (langer thuis)
 - Woonsituatie en aanpassingen naar levensloopbestendige woningen
 - Zorgaanbod en voorzieningen
- Monitor dementie

N.a.v. verkenning IZO en GZS

-

Dank voor aandacht