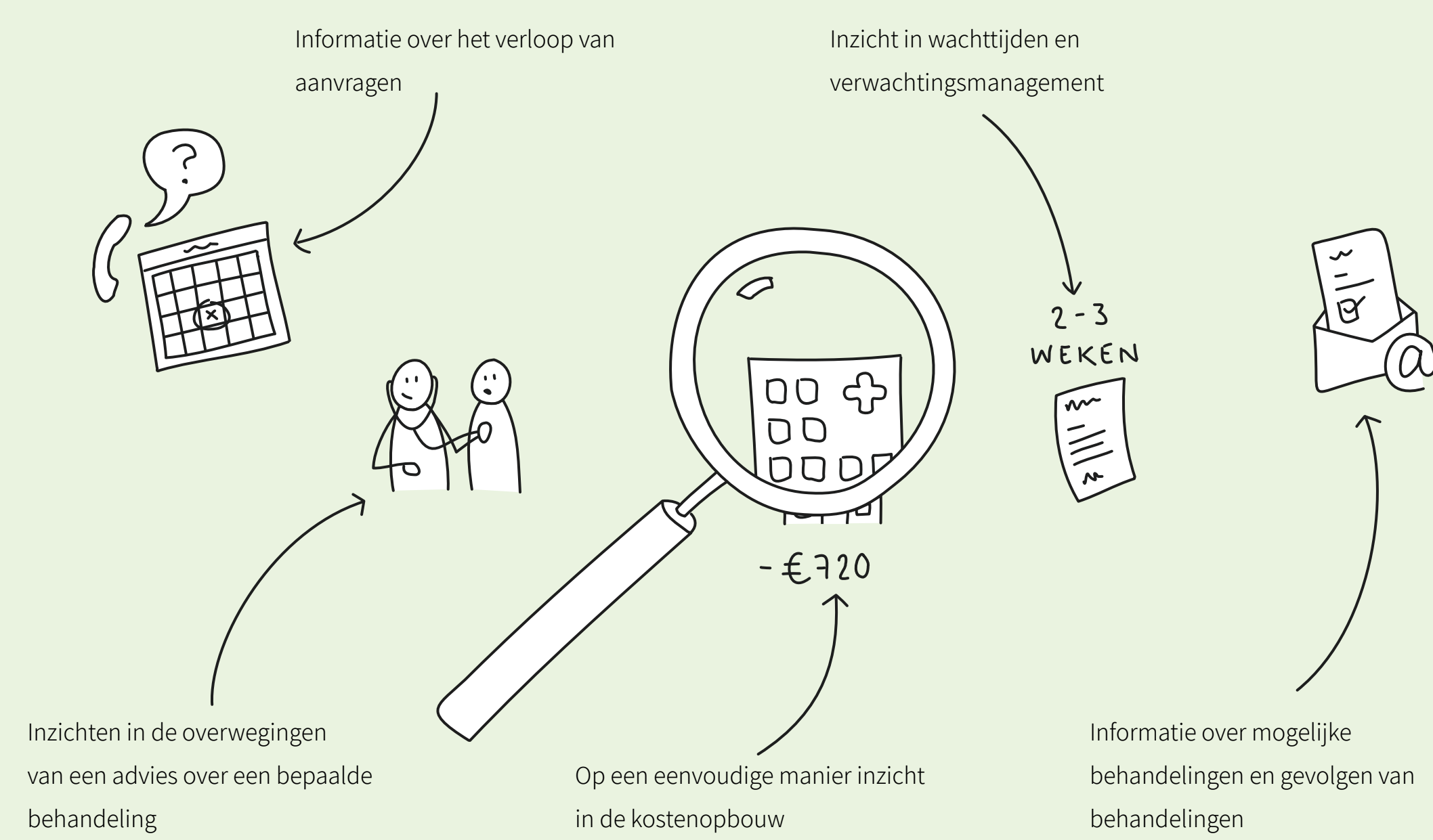


Eigen informatie

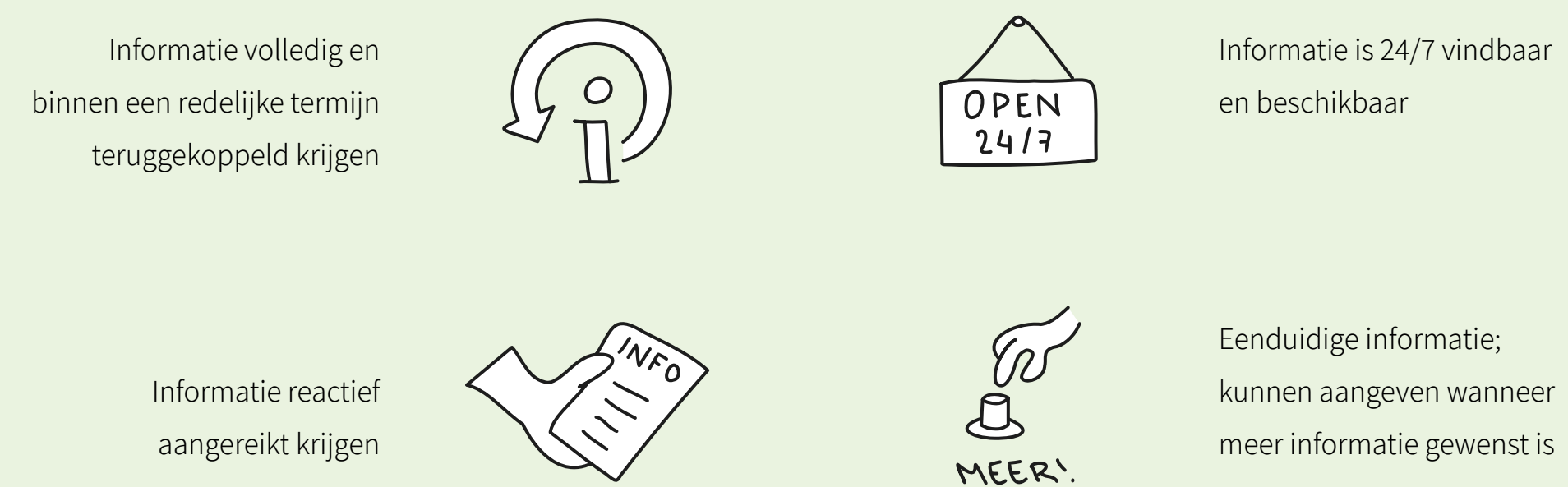
Een persoonlijke informatieverzamelplaats



Informatie over het zorgproces



Drempels verlagen door



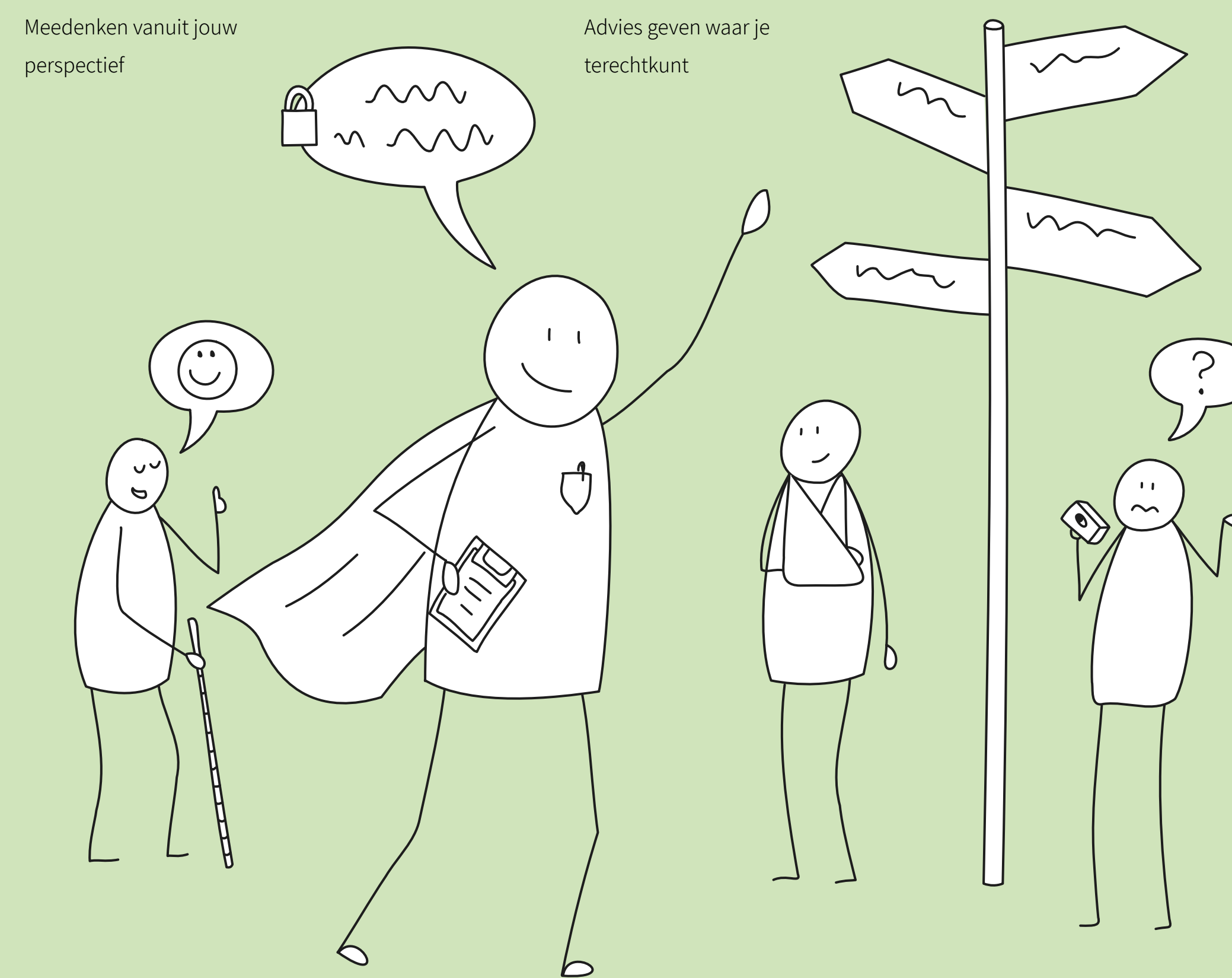
EIGEN REGIE

Wat hebben burgers hiervoor nodig?



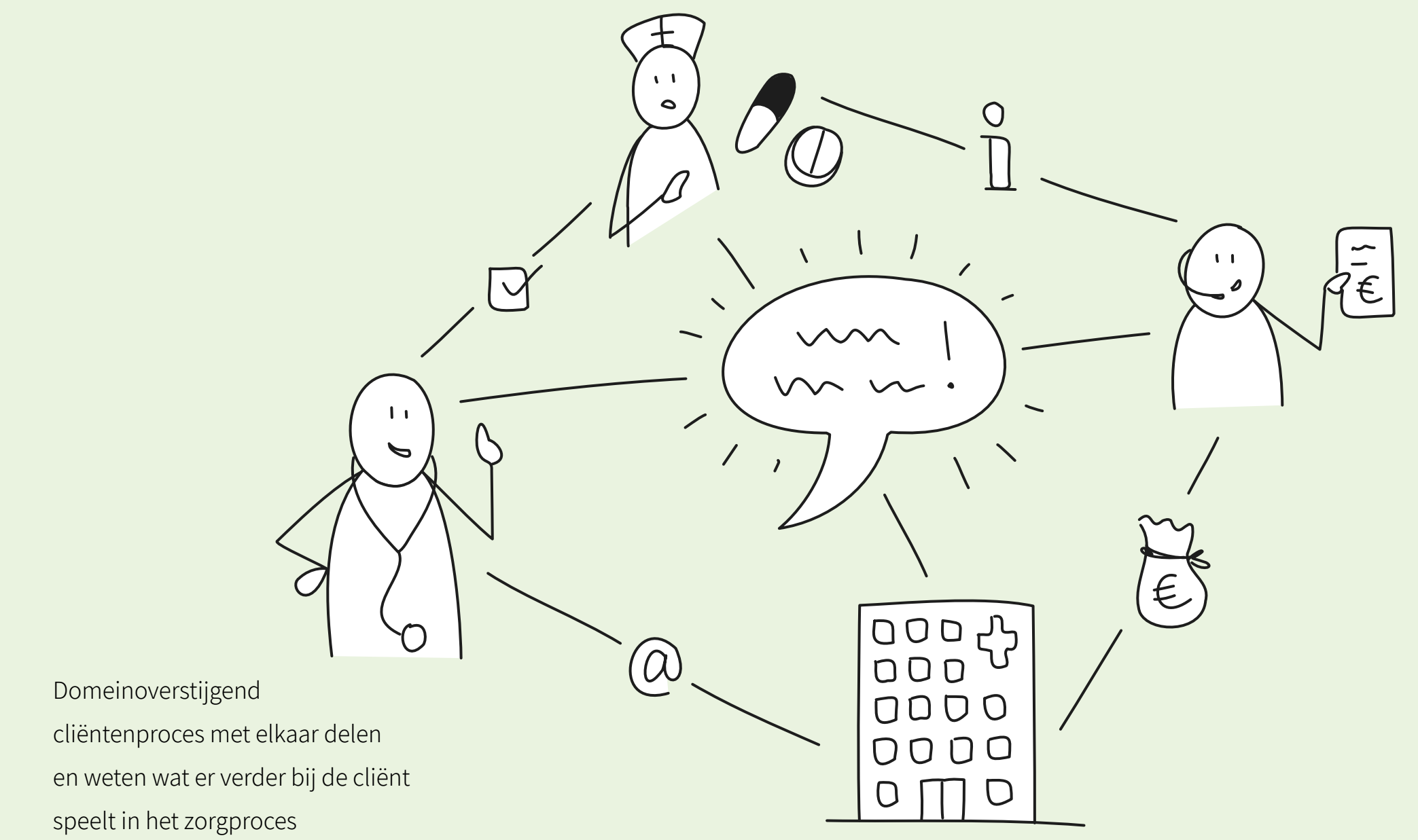
Clïëntondersteuner

Eén aangewezen en onafhankelijk persoon die kan ondersteunen in de regierol van de cliënt

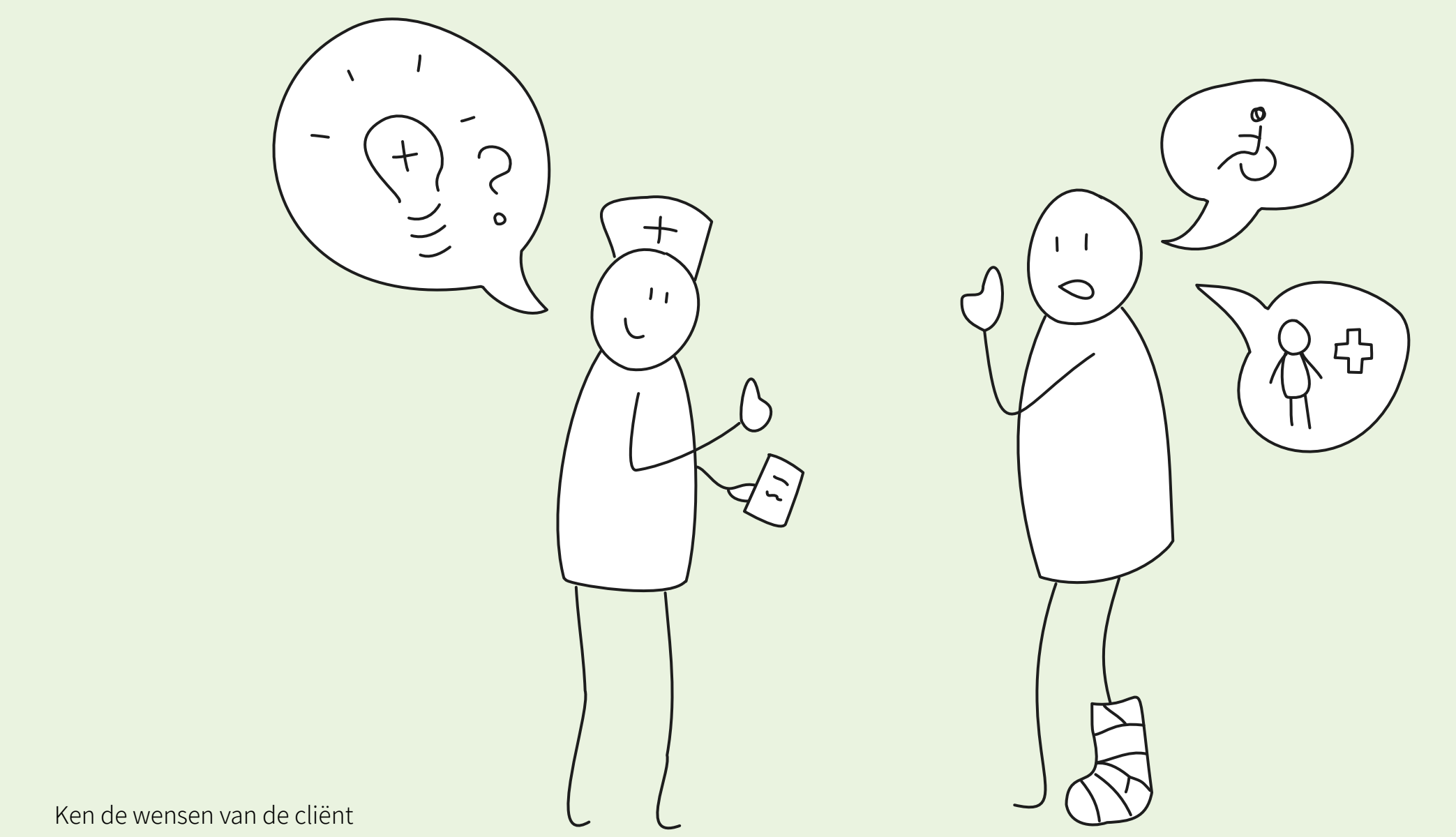


Door het proces te zien als één geheel

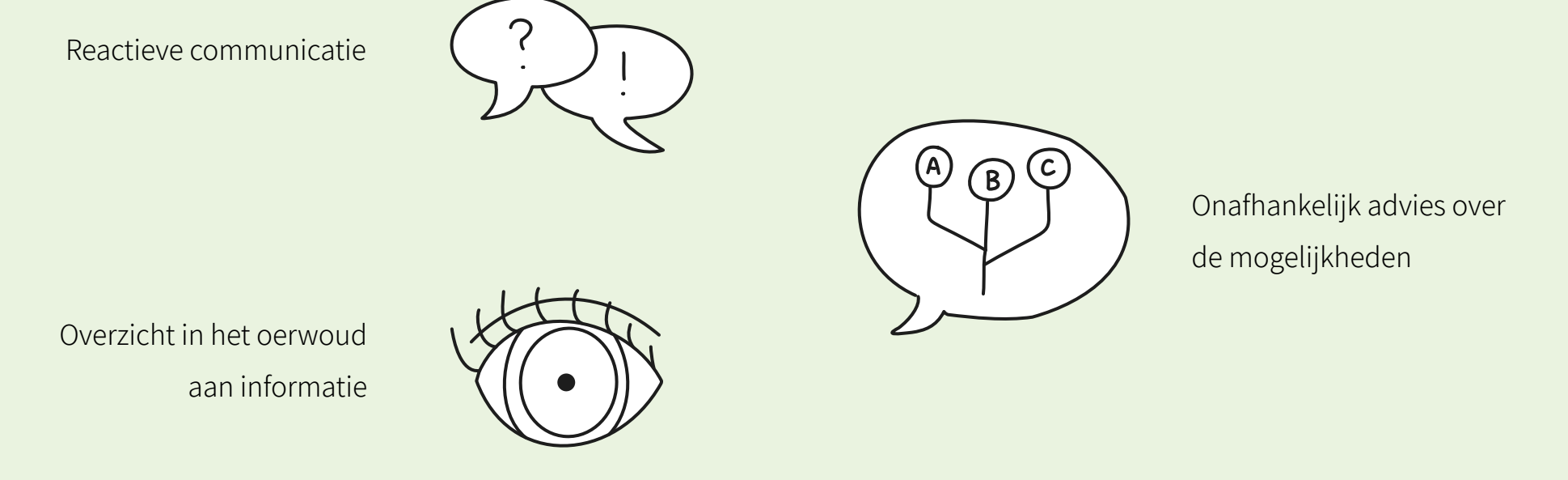
Communicatie tussen professionals onderling



Communicatie tussen professionals en de cliënt



Drempels verlagen door



Wat ligt hieraan ten grondslag?

Gelijkwaardigheid van alle betrokkenen

